

# Networked evaluation approach

Permanent Subgroup on LEADER and Community-Led Local Development

*Thursday, January 31st, 2019*



# MANAGING AUTHORITY PERSPECTIVE

## CONTEXT

- LEADER in Ile-de-France (eligibility since 2007)
- Agri-urban programme - Local development program (since 2001)
- National applied research programme PSDR AGRIGE (since 2015)

## WHAT SUPPORT TO THE LAGs BY THE MA?

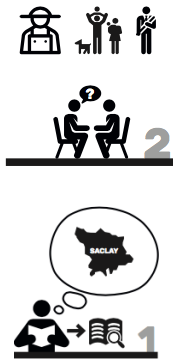
- 2017 – Specific outsourcing Evaluation framework definition
- 2019 – Evaluation training and data collection

## TARGETS & OUTCOMES

- No recommendation by the MA between internal and external self-evaluation
- Communication on the added-value of LEADER
- Decision support tool for the LAGs

# AN EVALUATION SYSTEM DESIGNED TO ASSESS IMPACT, GET STAKEHOLDERS INVOLVED & BUILD A SHARED VISION

## 1. DEFINING A PROCESS



**DESIGNING THE INTERVIEW GUIDE**  
Terre et Cité / PSDR

**OVERALL STRATEGY – PRELIMINARY RESEARCH**  
Terre et Cité / PSDR

## 2. BRINGING DATA TOGETHER



**GATHERING INFORMATION FIELD WORK**



**DATA TREATMENT VARIABLES**  
Terre et Cité

## 3. ENGAGING A DIALOGUE - INDICATORS



**DISCUSS THE RELEVANCE OF EVALUATION QUESTIONS / JUDGEMENT CRITERIA**  
GROUP WORK



**IDENTIFY COMMON INTERESTS AND VARIABLES**  
Terre et Cité

## 4. DEFINE A COMMON DIRECTION

Define and collectively validate objectives for 2023  
GROUP WORK

## 5. DATA CAMPAIGNS 2015-2017



**2. REDEFINING COMMON DIRECTIONS**  
Re-evaluating the objectives for 2023  
GROUP WORK

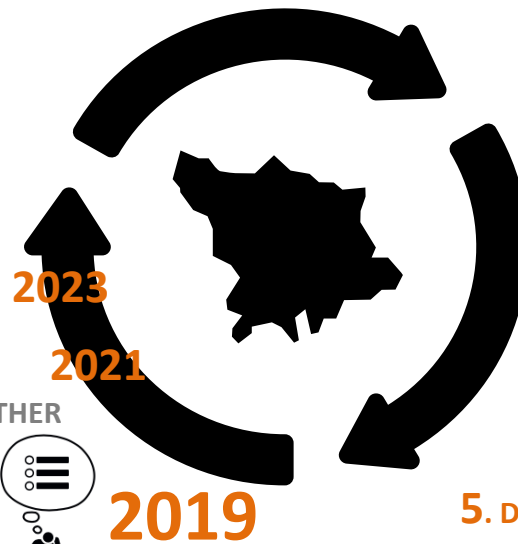
## 1. BRING DATA TOGETHER



DATA TREATMENT



GATHERING INFORMATION



# COLLECTIVE INTELLIGENCE

- **2017 - Terre et Cité in charge of the evaluation Work Package for the PSDR AGRIGE Research project**
- **March – May** : Interviews with 14 farmers and 7 other members from the LAG
- **May 18 – 20** : Discussions with Technical Committee, Farmer's group, volunteers and Programmation Committee
- **August 30** : Working group with the LAG members
- **December** : Working sessions with Technical Committee and Programmation Committee to define main objectives

## 2018 - Communication and dissemination

- **January** : Presenting results of the first campaign
- **Spring - summer** : Communication materials
- Replicating and adjusting the approach to 5 other periurban areas and LAGs in the Ile-de-France Region

## 2019 – The road ahead

- Second evaluation campaign : review some objectives?
- Using the evaluation process as a tool for regional policy
- Coordination with an emerging Living Lab approach
- Translating CLLD into national policy toolbox for open spaces preservation (ZNPAF)?



*Programmation Committee June 1st 2017*



*Working session August 30 2017*

Internship

C. Daix

Voluntary service V. Dauchy

Internship C. Chevallier

Internship

M. Jussaume



# Communication documents for stakeholders and the general public

## + PROJECT OVERVIEW



Programme LEADER 2014-2020

### PANORAMA DES PROJETS

SOUTENUS PAR LE GROUPE D'ACTION LOCALE DU PLATEAU DE SACLAY

Vers un territoire agriurbain d'exception



LISTE DES PROJETS

- Axe 1 - un cœur agricole dynamique et durable pour un territoire péri-urbain
  - Partenariat de proximité (Olivier Marinopoulos)..... 7
  - Changement d'un itinéraire de voyage récréatif (Sébastien de Froment et de la Bièvre)..... 8
  - Une ferme pédagogique pour une production locale de proximité (Maguy les Hénaux)..... 9
  - Achat de caves de fabrication de produits laitiers d'une cellule de refroidissement (Sabrina de la Ferme de Vilain)..... 10
- Axe 2 - un territoire partagé qui réveille ses richesses
  - Développement d'une carte numérique collaborative du Plateau de Saclay et ses alentours (Terre et Cité)..... 11
  - Ateliers territoriaux (Jeuneau du Plateau de Saclay et ses vallées SACLAY 91)..... 12
  - Routes durables (Communauté Paris-Saclay)..... 13
- Axe 3 - le plateau de Saclay, laboratoire agriurbain des territoires de demain
  - Vallée de valorisation des Auteurs de Saclay (Terre et Cité)..... 14
  - Essai au champ pour l'évaluation de références sur des systèmes de culture valorisant les produits résiduels agricoles de la Région Centre (PROCE) (Père - SAHÉ SODIR)..... 15
  - Etude des rangiers potentiels des cultures en contexte agricole péri-urbain (Olivier de Paris-Saclay - Laboratoire 2025)..... 16
  - Actions expérimentales pour la gestion des rangiers des cultures en contexte péri-urbain (Paris Vandôme)..... 17

**ACHAT DE CUVES DE FABRICATION DE PRODUITS LAITIERS ET D'UNE CELLULE DE REFOUILLISSEMENT LAITIERE DE LA FERME DE VILAIN**

Un cœur agricole, dynamique et durable pour ce territoire péri-urbain  
Appuyer des projets collectifs structurants pour le développement de l'agriculture à l'échelle du plateau.

**Le projet en bref**

En 2016, la ferme de la Ferme de Vilain a fabriqué son premier fromage, 'Asperella', le fromage japonais de montagne produit selon l'usage traditionnel, les fermiers de montagne. Ces produits, issus sans être agricoles, des éleveurs locaux et des restaurateurs français.

Avec le soutien de plusieurs producteurs locaux, la ferme de la Ferme de Vilain a souhaité redécouvrir l'achat de refroidissement des lait, pour proposer de nouveaux produits laitiers.

Le projet vise ainsi à financer des caves de fabrication, qui permettent de produire des fromages locaux, mais aussi des produits au chocolat, au caramel et à la vanille. La fabrication d'un produit expérimental au fromage de fabrication très précis, le projet comprend aussi le financement d'une cellule de refroidissement performante.

## + VALORISING THE EVALUATION OUTCOME



**55 porteurs de projets accompagnés**

**11 projets financés par le LEADER**

**349 311,88€ engagés entre 2016 et 2017**

- 3 emplois agricoles créés. L'objectif est de 16 en 2023.
- 17% de surfaces agricoles dédiées aux circuits courts. L'objectif est de 20% en 2023.
- 5,1% de terres en agriculture biologique, soit 241 ha. L'objectif est fixé à 20%, soit 526,9 ha, en 2023. Les surfaces en conversion ne sont pas prises en compte.
- 250 animations de valorisation des patrimoines. L'objectif est de 1000 en 2023.
- 6 projets pédagogiques partagés mis en place. L'objectif est de 10 en 2023.
- Deux projets de recherche appliqués au territoire agricoles financés. L'objectif est de 4 en 2023.

Multiplication par deux du nombre de balades sur le territoire.

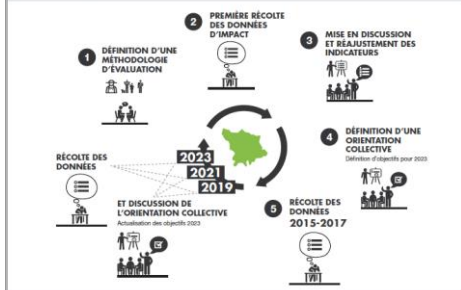



**Objectif :** Récolter des données sur le territoire et évaluer grâce à des indicateurs les impacts du LEADER

Une méthodologie co-construite avec les acteurs du territoire

qui s'appuie sur 50 indicateurs quantitatifs et qualitatifs en lien avec des objectifs choisis

qui sera reconduite tous les deux ans pour un suivi de la dynamique territoriale



## WHAT WE AIM FOR

- Assess the real impact of CLLD approaches
- Get stakeholders actively involved in the vision, strategy and implementation
- Ensure a correspondence between actions supported and expected impacts, and adapt if needed

## LESSONS LEARNT

- Complementary to the evaluation approach requested by the Commission for its own needs → works only if not a payment and grading system
- Generates enthusiasm among stakeholders
- Quite some work : adapt ambitions to resources
- Pays out on the mid & long term

## We're open for discussions!



**Lucie Pacquet - Chargée de mission – LEADER  
Service Agriculture - Pôle Cohésion territoriale  
Ile-de-France Region  
lucie.pacquet@iledefrance.fr  
+33 1 53 85 71 48**



**Terre et Cité – LAG Plateau de Saclay  
Dorian Spaak – Coordinateur Général  
dorian.spaak@terreetcite.org  
+33 6 59 64 97 44**

**Marion Bruère – Cheffe de projet LEADER  
marion.bruere@terreetcite.org  
+33 6 59 00 77 89**

